

22.10.2024 Tarihli Günlük FX Bülteni

Altın Tutundu EUR Dipten Destek Alıyor.

Veri akışının zayıf olduğu yeni haftada Altın zirve seviyeleri zorlamaya devam ediyor. EURUSD tarafında yeterli güç olmasa da önemli dip seviyeler destek olarak kalıcı olmakta. Bugün de veri akışı oldukça zayıf ve fiyatlamalar kısmen güçsüz olabilir. ABD seçimlerinde oylamalar devam ederken seçime 2 hafta gibi bir süre kaldı ve risk fiyatlamaları ön planda kalmaya devam edebilir.

Ekonomik Ajanda

Zaman	Ülke	Önem	Açıklanacak	Beklenti	Önceki
17:00	EUR	**	AMB Başkanı Lagarde'ın Konuşması		
22:15	EUR	**	AMB Başkanı Lagarde'ın Konuşması		

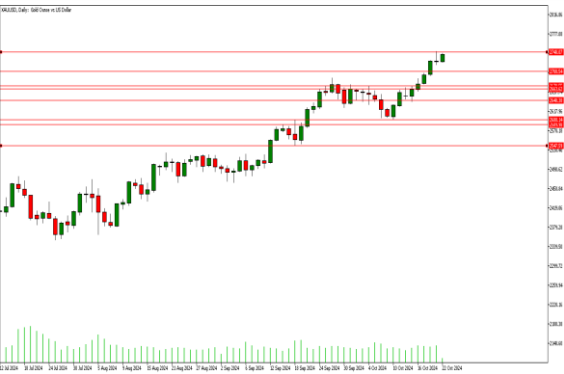
EURUSD: Tekrar 1.08 Bölgesinde.



Destekler : 1.0800 - 1.0760 - 1.0720 Dirençler : 1.0895 - 1.0950 - 1.1020

EURUSD veri akışının zayıf olduğu günde yeterli destek bulamadı. Asya seansında 1.08 bölgesinden destek bulmaya çalışıyor. Temel beklentiler EUR için oldukça zayıf bu nedenle 1.08 teknik hareketini takip etmekte fayda var. Fiyat 1.08 seviyesi üzerinde kaldıkça, alış tarafındaki pozisyonlar korunabilir ve 1.0895 seviyesi hedeflenebilir. 1.08 seviyesinin aşağı yönlü kırılması halinde ise; 2023 Ekim ayından başlayan bir yıllık trendin alt bandı olan 1.0760 seviyesi takip edilebilir.

XAUUSD: Kararsız Kapanışa Dikkat.



Destekler : 2700 - 2670 - 2640

Dirençler : 2740 - 2770 - 2800

Altın hafta açılışında da zirve hareketini sürdürdü. Daha önce belirttiğimiz 2740 seviyesi önemli bir direnç konumunda ve dün bu seviye geçilemedi. Kapanıştaki kararsız görünüm, her ne kadar Asya seansında 2740 seviyesi tekrar test edilmeye çalışılsa da bu seviyenin aşılmasını engelleyebilir. Kısa vadede 2740 bu kararsız kapanış nedeniyle geçilemeyebilir. Bu nedenle 2740 stoplu satış pozisyonları değerlendirilebilir. 2740 seviyesinin aşılmasında hedef 2700 bölgesi olabilir. 2740 seviyesinin kırılması halinde ise; 2770 seviyesi takip edilebilir.

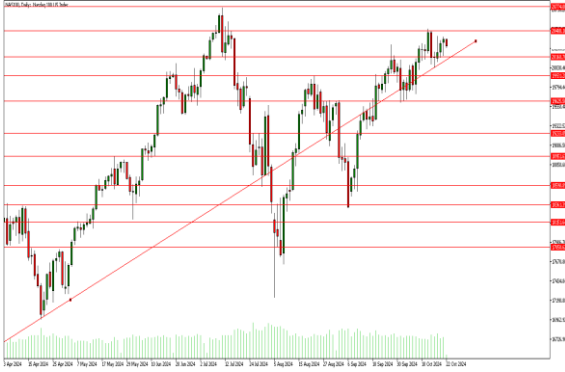
BRENT - 73.20 Üzerinde Tutunabilecek mi?



Destekler : 73.20 - 71.50 - 69.70 Dirençler :75.20 - 76.80 - 79.00

Brent Petrol satış baskısı sonrası kısmi bir tepki verdi. Ancak hareket yeterince güçlü değil ve yukarı yönlü hareketin devamı için yeterince beklenti yok. Bu nedenle daha önce belirttiğimiz 75.20 direncini takip etmekte fayda var. Bu seviye aşılmadığı sürece bu seviyeye doğru hareketler satış baskısına neden olabilir. Bugün 76.20 seviyesinin tekrar aşağı yönlü kırılması halinde 71.50 desteği hedef olarak görülebilir. 73.20 seviyesi üzerinde ise; 75.20 direnç seviyesi önemini koruyor.

NASDAQ : 20480 Seviyesine Dikkat.



Destekler : 20160 - 19930 - 19625 Dirençler : 20400 - 20770 - 21000

Nasdaq tarafındaki kararsız fiyatlamaya yeni haftada da kendini gösteriyor. 20160 - 20480 arasına sıkışan fiyatlamaya devam ediyor. 20480 kırılmadıkça yeni bir yükseliş dalgası zor görünüyor. Seçim baskısının da ön planda olduğu düşünülürse, kısa vadeli satış işlemleri kazançlar için ön planda olabilir. Ancak 20480 seviyesinin aşılması halinde satış tarafından çekilmekte fayda var.

Gümüş: Önemli Dirençler Kırıldı.



Destekler : 33.30 - 32.30 - 31.40 Dirençler : 34.40 - 35.40 - 36.30

Gümüş pozitifliği de Asya seansında Altın pozitifliğini takip ediyor. Kısa vadede en önemli direnç 34.40 seviyesi ve aşılması oldukça güç olabilir. Bu nedenle bu seviye aşılmadıkça kısa vadede satış fırsatlarını değerlendirmekte fayda olabilir. 34.40 seviyesi altında 33.30 ve 32.30 destekleri takip edilebilir. 34.40 seviyesinin kırılması halinde ise; en önemli direnç seviyesi 35.40 bölgesi hedeflenebilir.

Yasal Uyarı : Bu dokümanda yer alan her türlü bilgi, değerlendirme ve yorum Tera Yatırım Menkul Değerler A.Ş. KAS Departmanı tarafından hazırlanmış olup, burada sunulan bilgilerin doğruluğu ve bütünlüğü konusunda makul özen gösterilmiştir. Tera Yatırım Menkul Değerler A.Ş. olabilecek hatalar ve eksikliklerden sorumlu değildir. Burada yer alan fiyatlar, veriler ve bilgilerin tam ve doğru olduğu garanti edilemez, içerik haber verilmeksizin değiştirilebilir. Burada yer alan yorum ve tavsiyeler, yorum ve tavsiyede bulunanların kişisel görüşlerine dayanmaktadır. Herhangi bir yatırım aracının alım - satım önerisi ya da getiri vaadi olarak yorumlanmamalıdır. Bu belgede yer alan yatırımla ilgili bilgiler, yorumlar ve tavsiyeler yatırım danışmanlığı kapsamında değildir. Yatırım danışmanlığı hizmeti, yetkili kuruluşlar tarafından kişilerin risk ve getiri tercihleri dikkate alınarak kişiye özel sunulmaktadır. Burada yer alan yorum ve tavsiyeler ise genel niteliktedir. Burada yer alan görüşler, yatırımcının mali durumuna veya risk ve getiri tercihlerine uygun olmayabilir. Bu nedenle, sadece burada yer alan bilgilere dayanarak yatırım kararı verilmesi beklentilere uygun sonuçlar doğurmayabilir. Burada yer alan bilgi, değerlendirme, yorum ve istatistikî şekil ve değerlendirmelerin kullanımı sonucunda ortaya çıkacak doğrudan ve/veya dolaylı zararlardan Tera Yatırım Menkul Değerler A.Ş. sorumlu olmayacaktır. Tüm hakları saklıdır.